

Basse-Terre, le 19 avril 2022

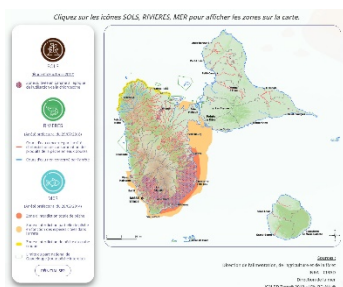
COMMUNIQUÉ DE PRESSE

Chlordécone : pollution des milieux et contamination des espèces aquatiques

Des outils pour faciliter une meilleure compréhension

Le programme TITIRI de l'Instance régionale d'éducation promotion pour la santé Guadeloupe, Saint-Martin, Saint-Barthélemy (Ireps) lance une campagne d'information autour de 3 outils afin de répondre aux interrogations de la population sur la chlordécone et les produits de la pêche.

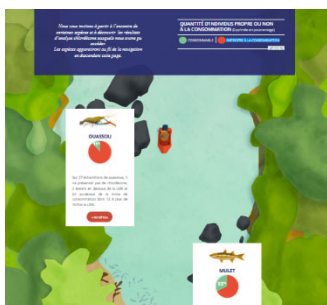
Risques et interdictions, comment s'y retrouver ?



Lors de la consultation menée par l'Ireps en 2019 une question est revenue régulièrement : où est localisée la pollution ? La carte développée à l'aide des services de la DAAF permet de prendre connaissance en un clic des zones terrestres à risques et de la législation en vigueur concernant la pêche en rivière et en mer.

<https://bit.ly/3jXqqlA>

Contaminations des espèces dans les zones d'interdiction de pêche



Plusieurs questions portaient également sur l'efficacité des zones d'interdiction de pêche partielle et totale. Un outil interactif permet désormais de rendre compte de la contamination réelle des espèces à la chlordécone, observée lors de recherches scientifiques et de contrôles sur les étals pour les espèces marines. L'utilisateur est invité à naviguer à la rencontre de titiri, ouassou, mulot, langouste, pagre (etc.) et à découvrir les taux de contamination dans et hors de la zone d'interdiction de pêche. <https://bit.ly/3jSUtdY>

« Ti kozé » avec les experts

Tous ces outils seront présentés à l'occasion d'une discussion en ligne avec les experts de l'Office de l'eau, de l'Inrae, de l'Université des Antilles ainsi que les services de l'Etat **le lundi 02 mai 2022 à 16h**. Les participants inscrits auront l'occasion de poser leurs questions directement.

<https://bit.ly/3EwRcL5>

Contact Presse : Axelle BENIEY – IREPS – Tél : 06 90 50 25 95 - axelle.benией@ireps.gp

Visitez le site <https://titiri.ireps.gp/>